

MSHosted

**Handleiding:** MSHosted  
Versie: 1.2

## Inhoud

Wat is MSHosted?.....	3
Outlook 2007/2010 configuratie .....	4
Webmail interface.....	11
Vragen? .....	12

## Wat is MSHosted?

Hosted Exchange is een zakelijke oplossing waarmee uw e-mail, (gedeelde) agenda en (gedeelde) contactpersonen altijd beschikbaar zijn. Ook hebt u altijd toegang tot gedeelde documenten via Outlook. U kunt, als u een internetverbinding heeft, gebruik maken van Microsoft's Outlook pakket. MSHosted is ontwikkeld voor MKB. Het is een webservice die op een simpele manier zorgt dat alle medewerkers efficiënter met hun e-mail, agenda's en adressenlijsten en documenten kunnen werken, ongeacht waar zij zich bevinden.

Als u gebruik wilt maken van Hosted Exchange heeft u geen hard- of software uitbreidingen nodig voor uw huidige netwerk. Het enige wat u nodig heeft is een apparaat met een internetverbinding. U huurt een server met Hosted Exchange bij Lucrasoft. U betaalt per medewerker. U kunt dus veel beter uw kosten in de gaten houden en deze zijn veel beter voorspelbaar. Omdat u zelf geen server hoeft aan te schaffen of andere netwerkveranderingen hoeft door te voeren blijven de kosten laag.

### De voordelen van MSHosted:

- E-mail, agenda, contactpersonen en gedeelde documenten zijn altijd en overal beschikbaar als u een internetverbinding heeft.
- Gebruikers kunnen in elkaars agenda kijken, agenda's naast elkaar leggen en direct een vergadering plannen.
- Outlook-bestanden met waardevolle gegevens staan niet meer op pc's of notebooks maar worden centraal opgeslagen op een server. Als u uw mobiele apparaat verliest of stuk gaat heeft u altijd uw belangrijke informatie nog.
- De server is beveiligd tegen ongeautoriseerde toegang en virussen. Zo bent u er zeker van dat uw bestanden en data veilig zijn opgeborgen.
- Er is geen netwerkuitbreiding nodig, zowel niet op hardware, als op software gebied.
- Hosted Exchange werkt gewoon met Outlook. Er zijn dus geen extra trainingen nodig om werknemers kennis te laten maken met Hosted Exchange.
- Hosted Exchange is helemaal verweven in de bestaande Windows- en Office omgevingen.
- Er kan gebruik worden gemaakt van Outlook Web Access. Op deze manier heeft u alleen een internetbrowser nodig.
- Alle e-mailadressen blijven intact. De agenda's van van uw medewerkers en adressen van hun contactpersonen kunnen eenvoudig in Hosted Exchange worden overgenomen. Het enige verschil is dat deze gegevens nu niet meer op hun werkstation staan maar op een centrale en goed beveiligde server.
- De combinatie van Exchange en Outlook bied meer mogelijkheden dan de gewone webmail.

## Outlook 2007/2010 configuratie

U dient uw outlook in te stellen.

- Ga naar Acties en dan naar Accountinstellingen.
  - Maak hier een nieuw profiel aan.
  - Kies voor handmatig configureren.
  - Klik op volgende.

Nieuw account toevoegen

**Automatische accountconfiguratie**  
Verbinding maken met andere servertypen.

**E-mailaccount**

Uw naam:   
Voorbeeld: Ellen Adams

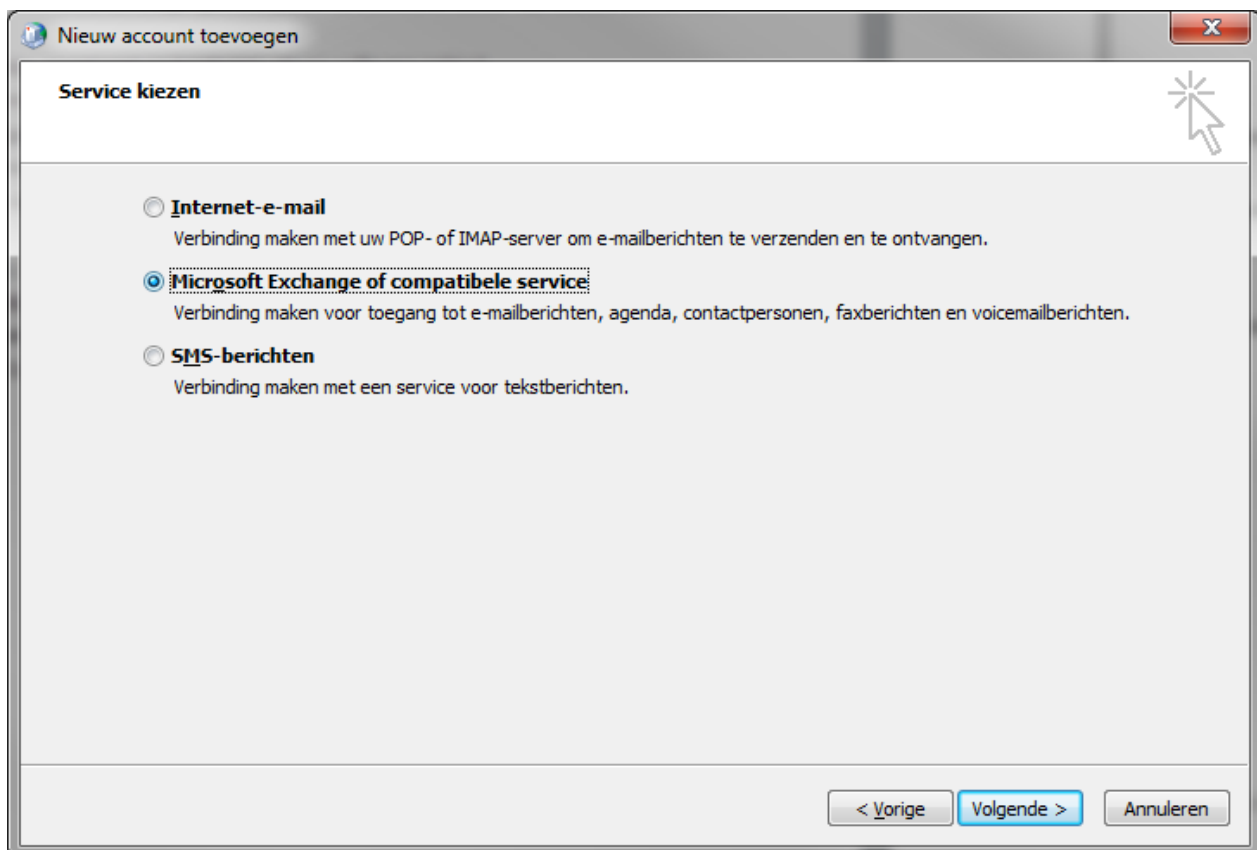
E-mailadres:   
Voorbeeld: ellen@contoso.com

**SMS-berichten**

**Serverinstellingen of extra servertypen handmatig configureren**

< Vorige   Volgende >   Annuleren

Kies voor een Microsoft Exchange account en klik op volgende.



- Microsoft Exchange-Server : mail.LS.Local  
 Vink Exchange-modus met cache gebruiken aan  
 Gebruikersnaam : <voornaam> of <email adres>
- Klik nu op Meer instellingen.

**Nieuw account toevoegen**

**Serverinstellingen**  
 Geef de gegevens op die vereist zijn om verbinding te maken met Microsoft Exchange of een compatibele service.

Typ de naam van de server voor uw account. Als u de naam van de server niet weet, raadpleegt u de accountprovider.

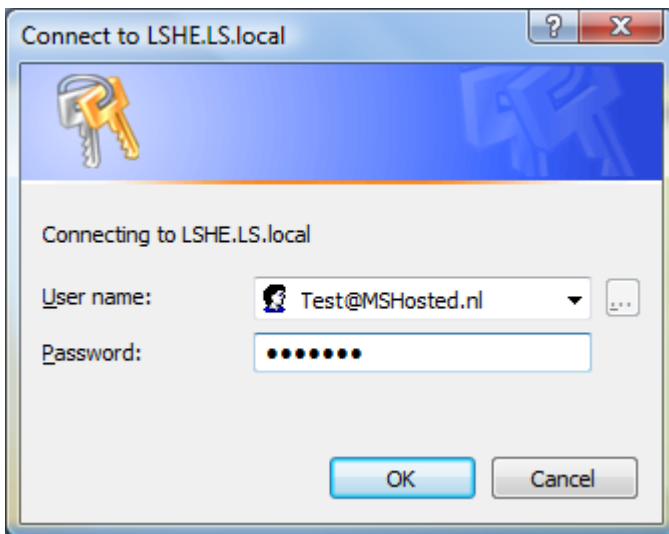
Server:

Exchange-modus met cache gebruiken

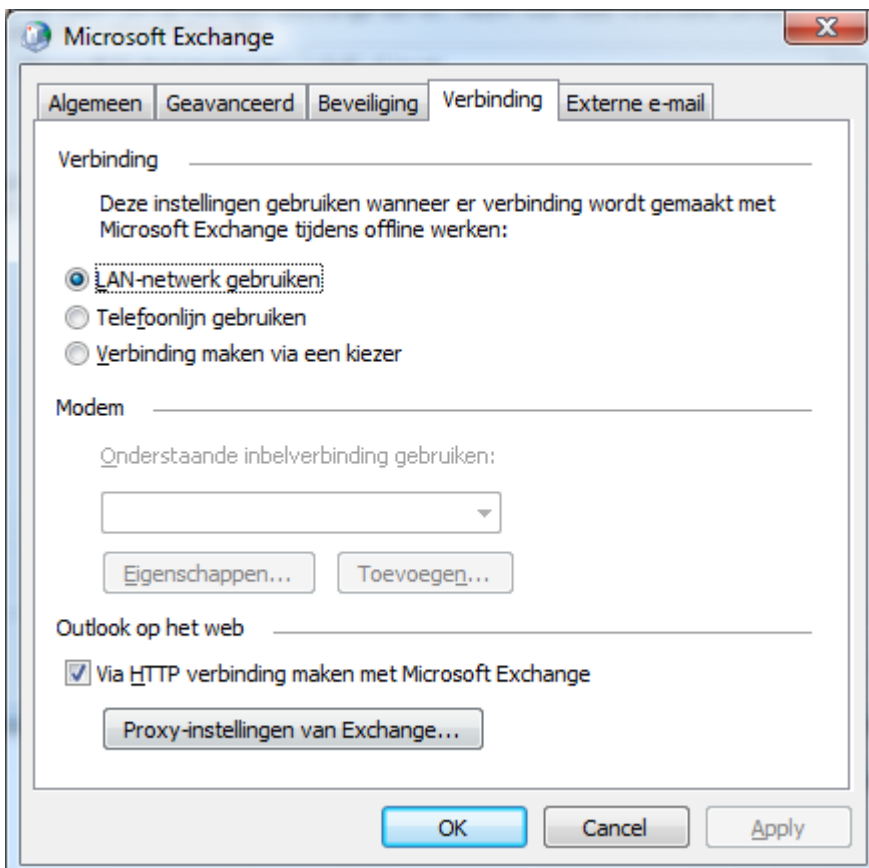
Typ de gebruikersnaam voor uw account.

Gebruikersnaam:

Vul nu uw primaire email adres in en het bijbehorende wachtwoord (als outlook hierom vraagt).



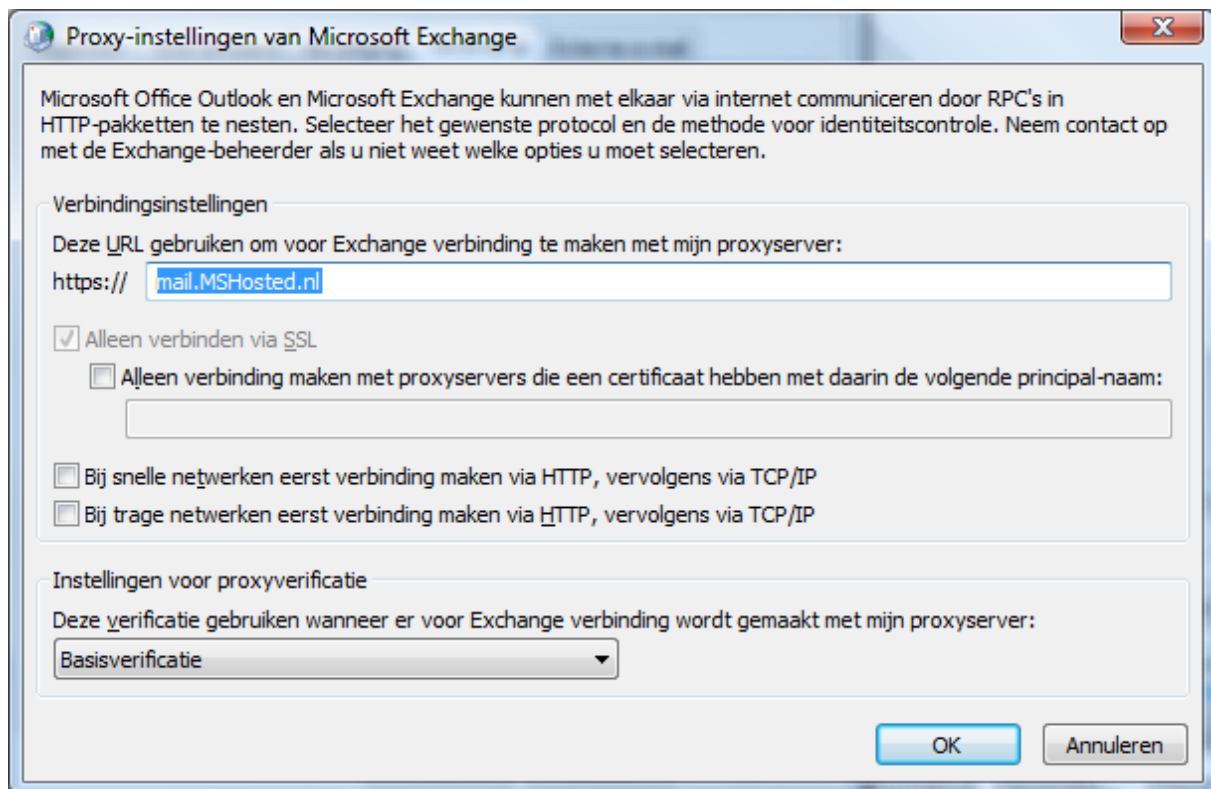
Zet het vinkje bij via http verbinding maken met Microsoft Exchange en klik op de knop "Proxy-Instellingen van Exchange"



De URL is : mail.MSHosted.nl

De vinkjes dienen allemaal uit te staan (behalve het SSL vinkje, maar dat wordt automatisch grijs).

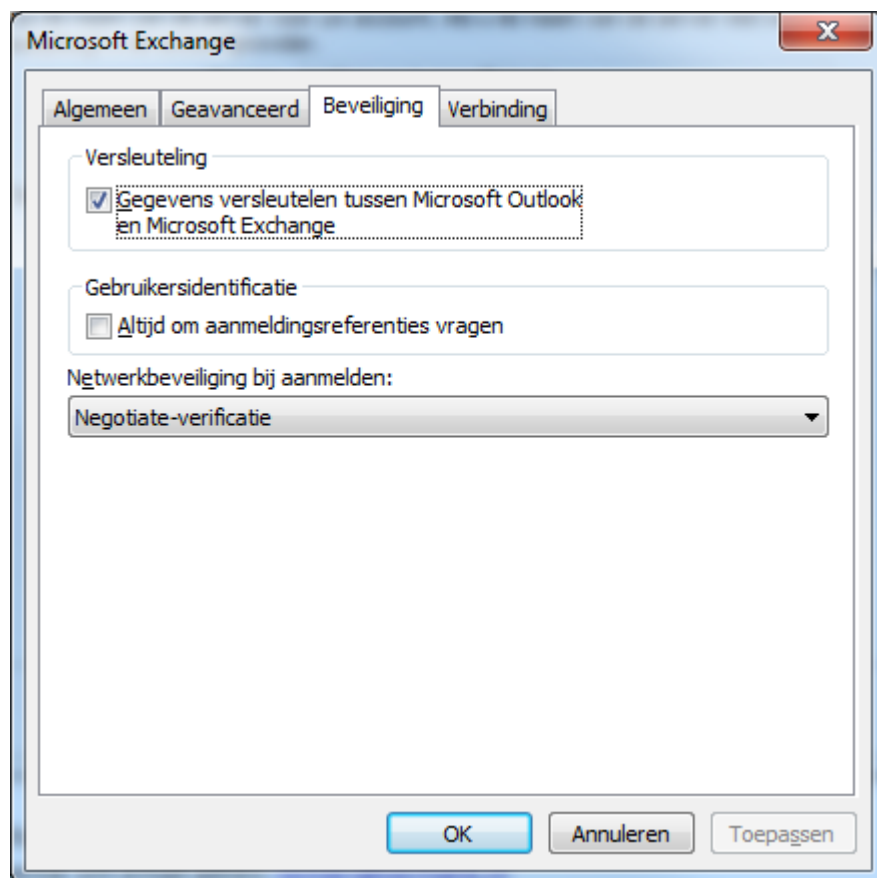
De verificatie zet u op Basisverificatie.



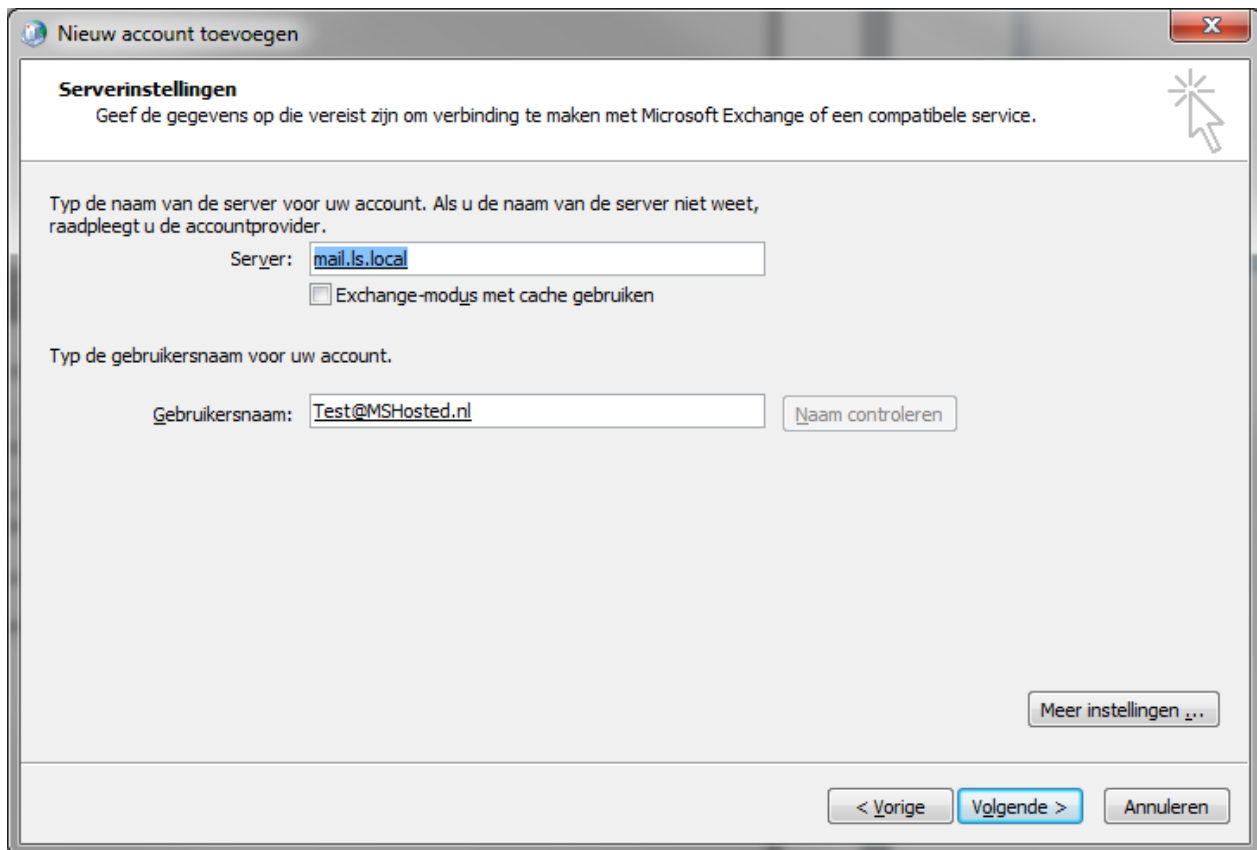
Klik hierna 2x op OK



Controleer dat in het tabblad beveiliging het vinkje "gegevens versleutelen tussen Microsoft outlook en Microsoft Exchange" staat aangevinkt.



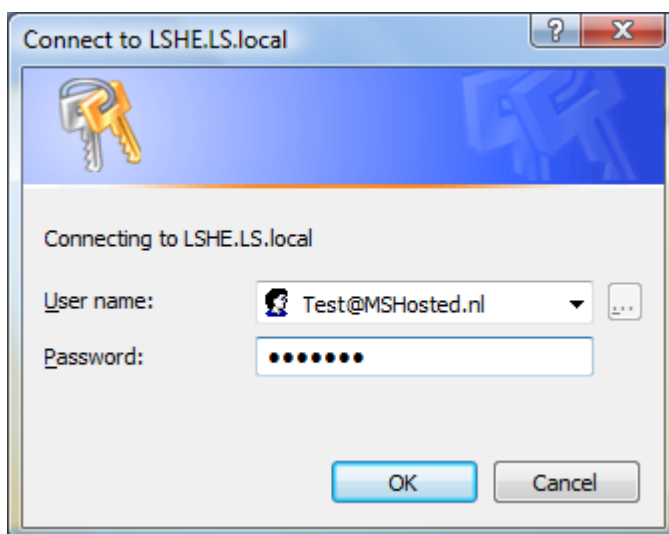
Als u klikt op "Naam controleren" zou de volledige naam onderstreept in beeld moeten komen.



Druk nu op Next & Voltoeien.

Bij het starten van outlook wordt steeds om uw gebruikersnaam & wachtwoord gevraagd.

Vul dit correct in en outlook start met de mailbox.

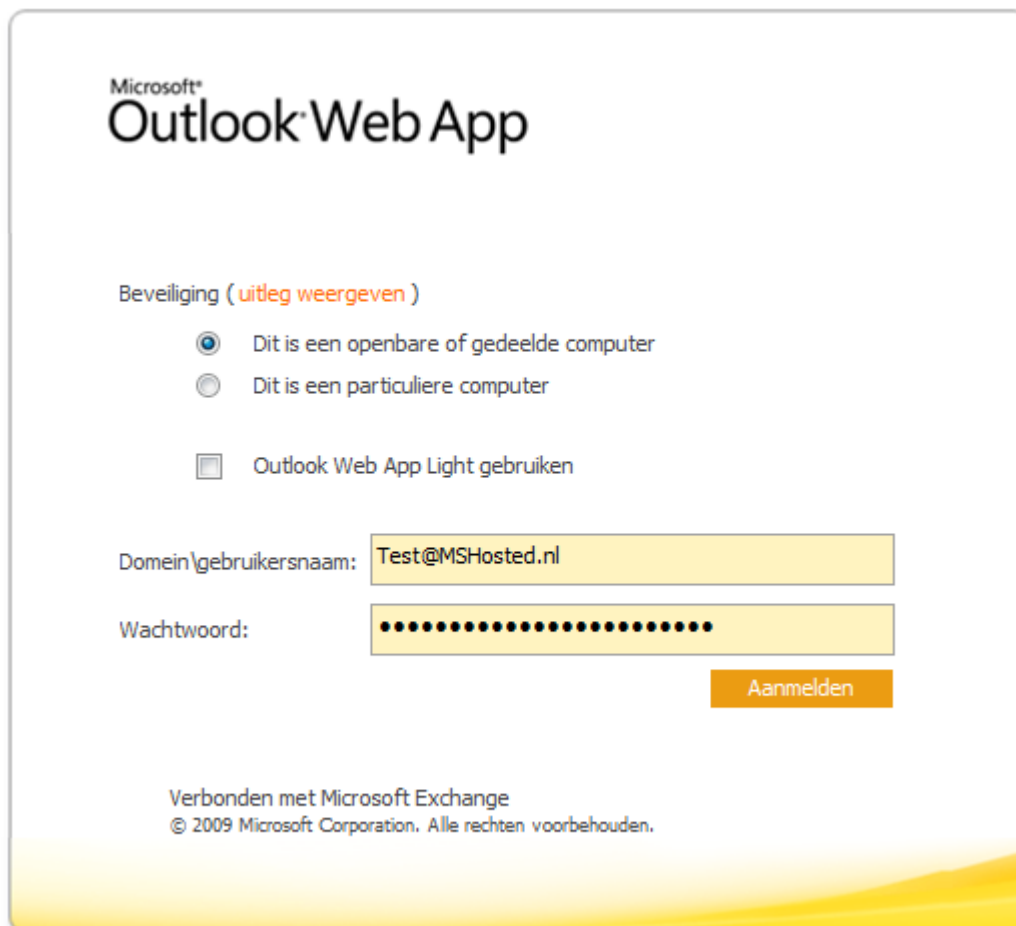


## Webmail interface

Natuurlijk heeft u ook de mogelijkheid om online uw email te bekijken.

Webmail – <https://mail.MSHosted.nl/owa>

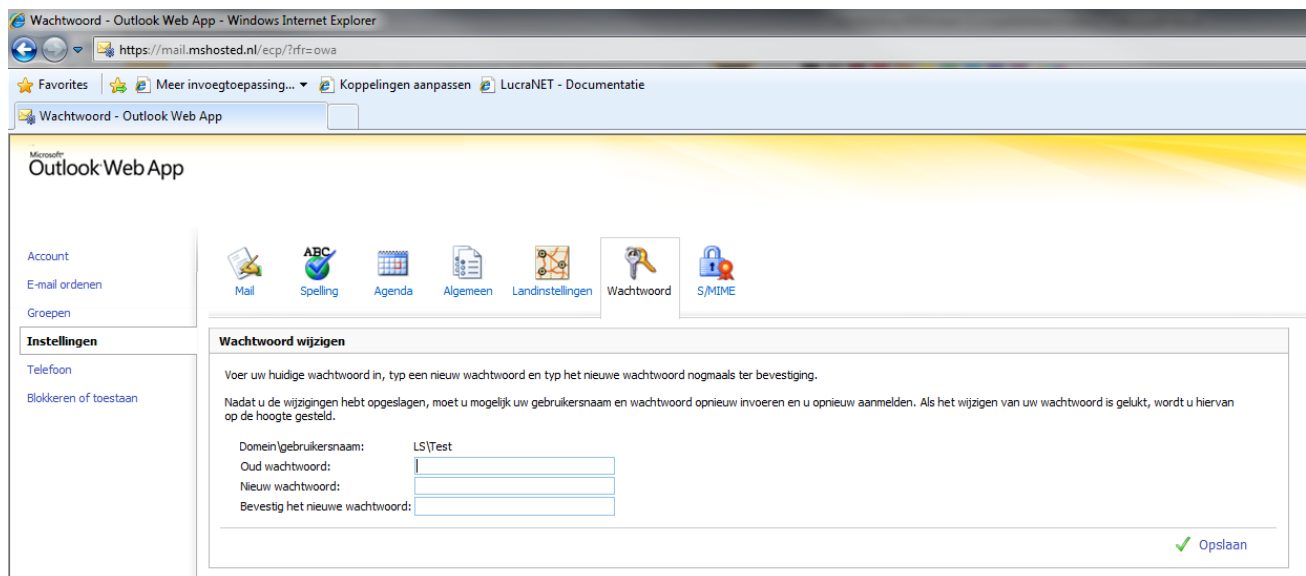
Login met uw primaire emailadres en het bijbehorende wachtwoord.



The screenshot shows the Microsoft Outlook Web App login page. At the top left, it says "Microsoft® Outlook Web App". Below this, there is a section for security options: "Beveiliging ( uitleg weergeven )". There are three radio buttons: the first is selected and labeled "Dit is een openbare of gedeelde computer", the second is unselected and labeled "Dit is een particuliere computer", and the third is a checkbox labeled "Outlook Web App Light gebruiken". Below the security options are two input fields: "Domein\gebruikersnaam:" with the text "Test@MSHosted.nl" and "Wachtwoord:" with a masked password represented by dots. To the right of the password field is an orange "Aanmelden" button. At the bottom, it says "Verbonden met Microsoft Exchange" and "© 2009 Microsoft Corporation. Alle rechten voorbehouden."

Het wachtwoord kunt u veranderen in de opties, onder wachtwoord wijzigen.

Let hierbij op dat een wachtwoord minimaal 6 tekens lang dient te zijn en ook hoofdletters, kleine letters en een cijfer (of leesteken) moet bevatten.



## Vragen?

Voor vragen kunt u ons een ticket sturen of bellen via (078) 6811500.