

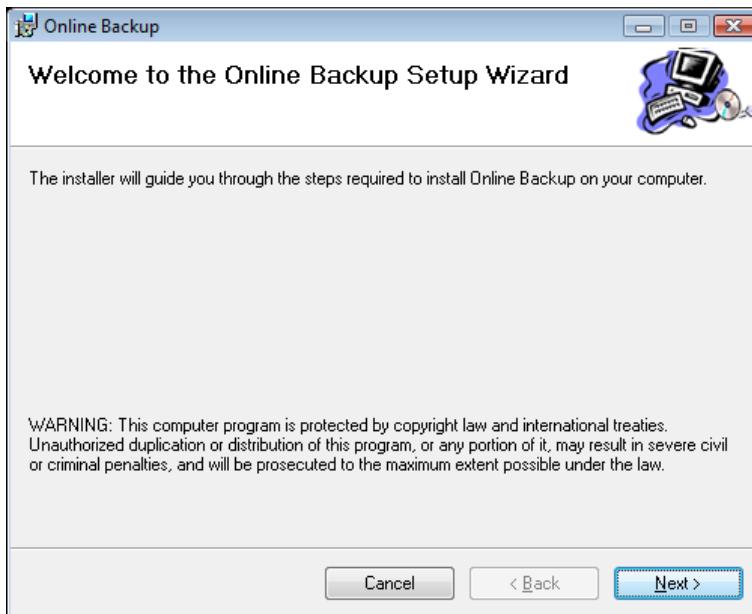


Installatie Handleiding Online Backup

Handleiding Installatie Online Backup
Versie 1.1

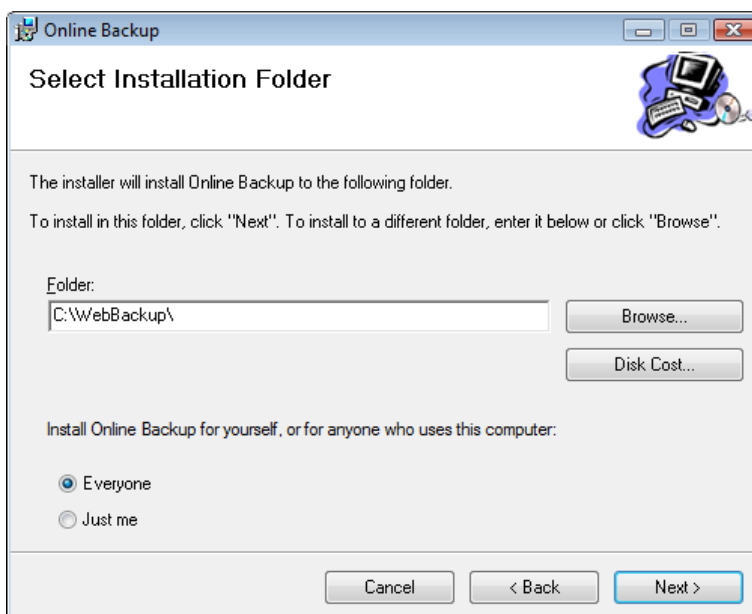
Stap 1 – De installatie

Open de installatie file "Obsetup.msi), het volgende scherm zal zich openen.

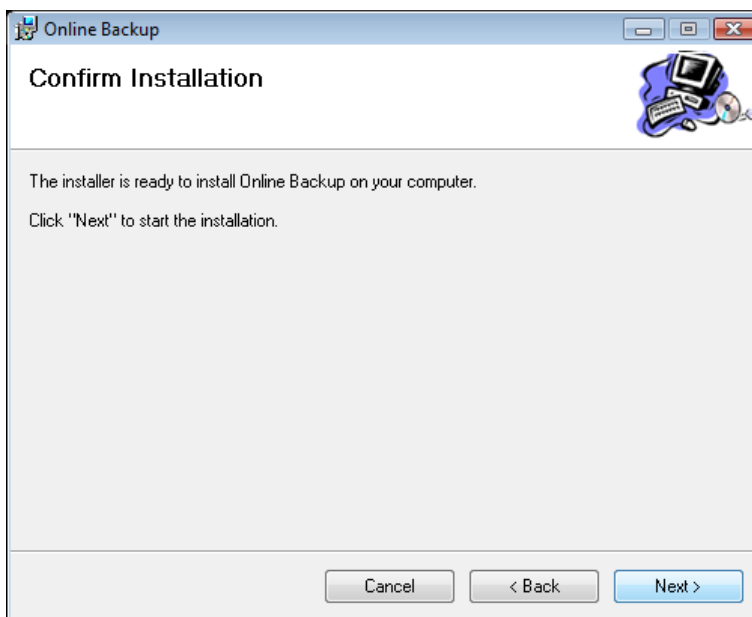


De volgende stap stelt u in staat de locatie te kiezen waar het programma geïnstalleerd wordt.

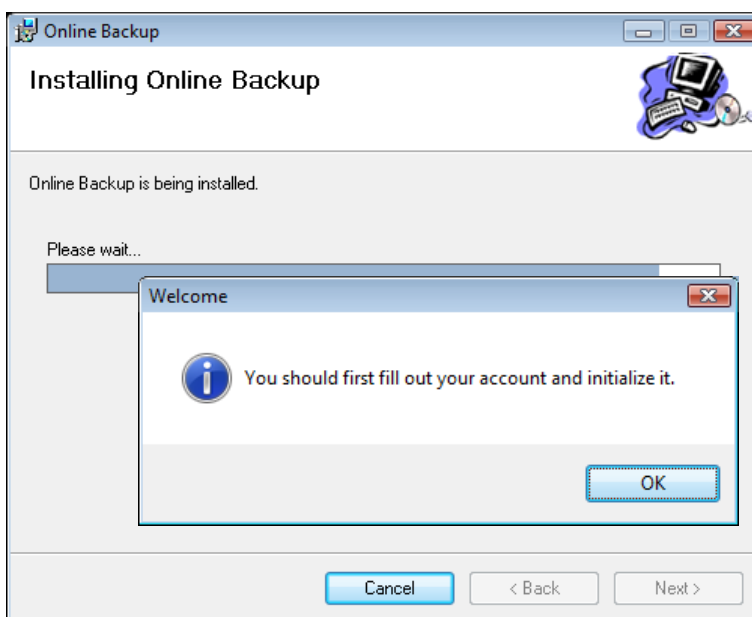
Opmerking: kies hier altijd een locatie op uw lokale computer en geen netwerklocatie.



Indien u de juiste locatie gekozen heeft kan de installatie beginnen.



Wanneer u op "Next" klikt zal de installatie beginnen.



Tijdens de installatie zal bovenstaande melding gegeven worden, klik op "Ok" om verder te gaan.

Opmerking: in sommige gevallen wordt dit venster geopend onder het installatie venster, indien de installatie lang duurt, controleer of het venster al geopend is en klik op "Ok". U kunt dit controleren door het installatievenster te verschuiven op uw scherm.

Stap 2 – Configureren

De volgende stap is het configureren van het programma. De gele vakken zijn de instellingen die verplicht ingevuld moeten worden. Dit zijn de gebruikersnaam en de server waar de backup naar toe gaat. Zodra de gegevens zijn ingevuld zullen ze wit worden.

The screenshot shows the OBConfig application window with the following configuration details:

- Account:** Username (yellow), Server: bs1.lucrasoft.nl (yellow), Port: 10000, Rootdir: \home\backup\, Restore: Read, Initialize button.
- Schedule:** Speedlimit -day: 256 kB/s, Speedlimit -night: 512 kB/s, A day starts from: 08:00 till 20:00, Backup on saturday: checked.
- Notification:** Email address: support@lucrasoft.nl, Server: localhost, Username, Password, Test button.
- Options:** Max number of backup sets: 14, Maximum filesize (eg 500M or 1G): 1G, Execute the optional actions every: 7 days.

Buttons: Cancel, Save.

Nadat u de instellingen heeft ingevoerd klikt u op "Initialize". Het volgende venster zal zich openen.

```

C:\WebBackup\ssh.exe
The authenticity of host 'bs1.lucrasoft.nl (84.244.142.2)' can't be established.
RSA key fingerprint is a8:39:16:c0:63:37:49:ea:43:d8:18:19:8d:63:62:6a.
Are you sure you want to continue connecting (yes/no)? yes
Password:
  
```

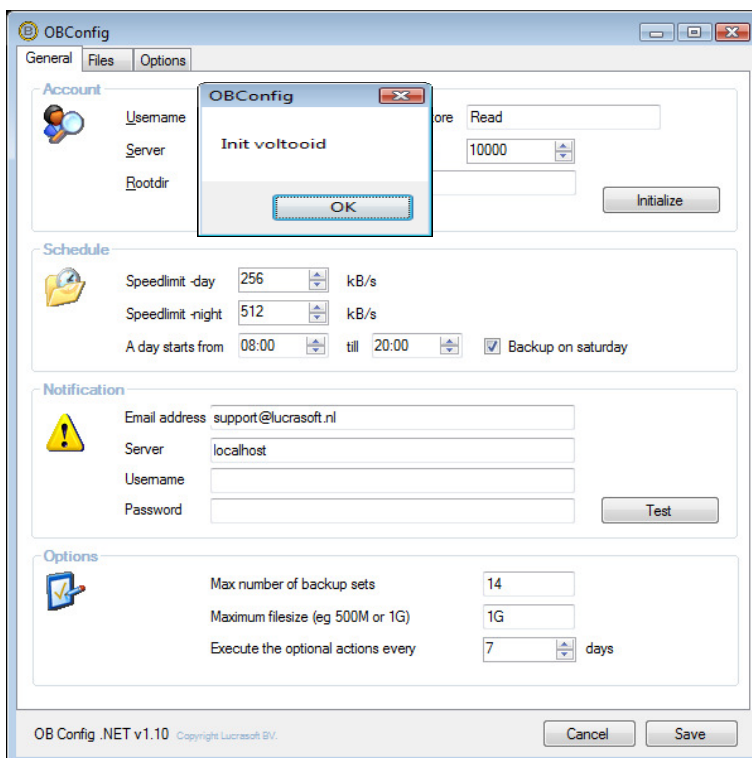
De eerste vraag beantwoordt u met "Yes" om verder te gaan. Vervolgens zal er om een wachtwoord gevraagd worden, hier vult u het wachtwoord in dat u eerder opgegeven heeft.

Opmerking: uit veiligheidsoverweging wordt het wachtwoord niet weergegeven. Na het invoeren van het wachtwoord gaat u verder met de "Enter" toets.

Hierna zal er in een nieuw venster nogmaals om het wachtwoord gevraagd worden. Herhaal het bovenstaande en de installatie zal worden voortgezet.

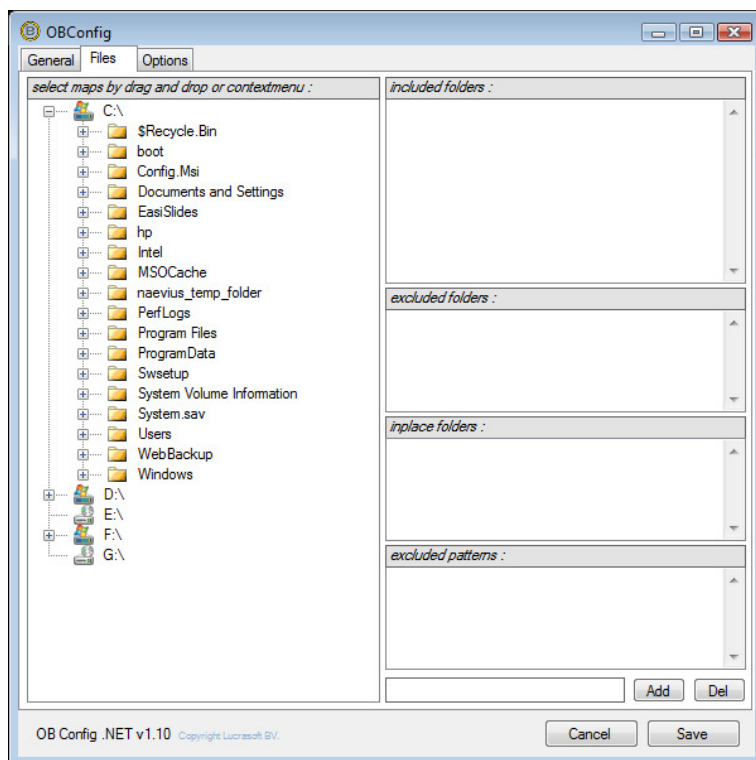
Opmerkingen: in geval van een trage internet verbinding kan deze stap problemen opleveren. Indien de procedure afgebroken wordt kunt u het nogmaals proberen.

Als de instellingen correct zijn ingevoerd zal de volgende melding gegeven worden.



Stap 3 – Files, Folders en Databases

Bij de derde en laatste stap kunt u aangeven van welke files, folders en/of database u een backup wilt maken. Om files en folders in te stellen gaat u naar het tabblad "Files".



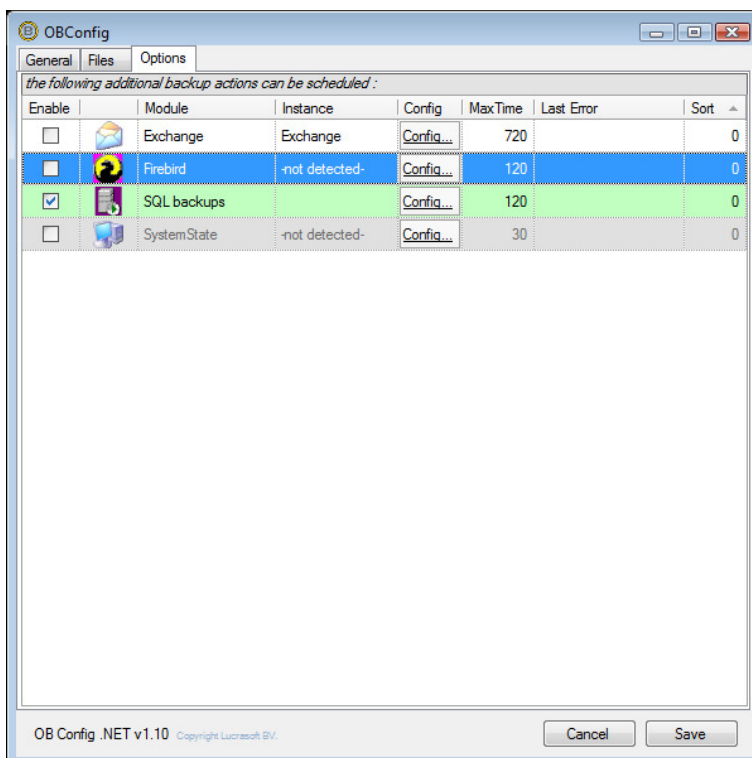
U maakt een backup van files en/of folders door ze vanaf uw computer, aan de linkerkant, eenvoudig naar de server, de rechterkant, te slepen.

Er zijn 4 opties:

- Included folders: hier plaatst u folders waar een backup van gemaakt moet worden
- Excluded folders: hier plaatst u subfolders waar geen backup van gemaakt moet worden. Bijvoorbeeld, u heeft Hoofdmap A met daarin map 1, 2, 3 en 4. Indien u een backup wilt van mappen 1,2 en 4, maar niet van map 3, plaatst u hoofdmap A in "Included folders" en map 3 in "Excluded folders".
- Inplace folders: deze optie is speciaal voor Exchange mappen of voor mappen met files groter dan 10GB.
- Excluded patterns: deze optie geeft u de mogelijkheid om bepaalde extensies uit te sluiten voor de backup. Wilt u bijvoorbeeld geen backup maken van mp3-files, voer bij deze optie dan in *.mp3.

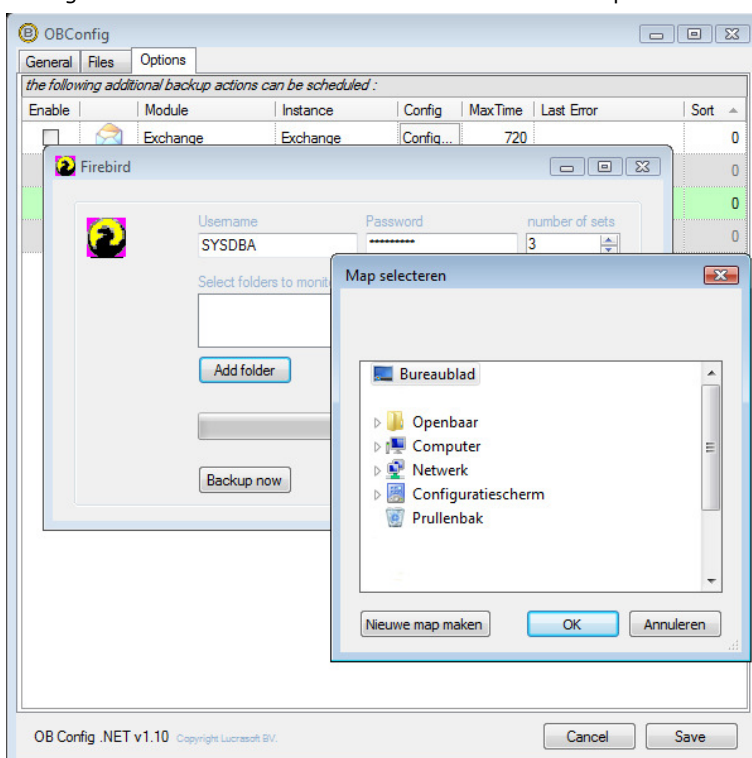
Nadat u heeft ingesteld waar u een backup van wilt maken klikt u op "Save".

Naast folders en files kunt u ook backups maken van databases.



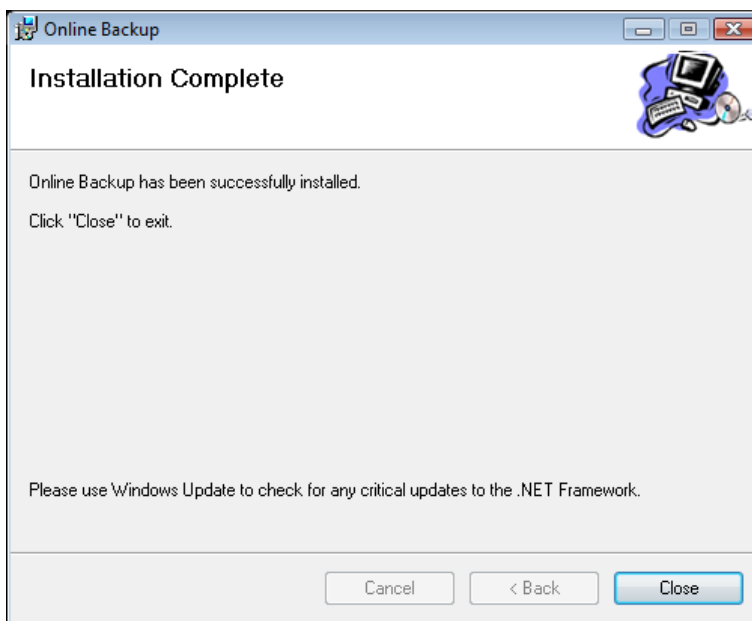
In de meeste gevallen zal een SQL database automatisch geconfigureerd worden. Controleer dit door te klikken op "Config". Als een database correct geconfigureerd en aangevinkt is, zal deze groen worden.

In het geval van een Firebird database dient u deze zelf op te zoeken op de computer en toe te voegen aan de backup.



Controleer na het configureren of de database aangevinkt is in het overzicht. Nadat u heeft ingesteld waar u een backup van wilt maken klikt u op "Save".

Indien alles naar wens is ingevuld, klikt u op "Next" en vervolgens op "Close" om de installatie af te sluiten.



Na de installatie zal er een "Online Backup" icoon geplaatst worden op uw desktop. Door deze te openen kunt u de instellingen op elk gewenst moment aanpassen.

Indien er zich problemen voordoen bij de installatie of configuratie van Online Backup, neem dan gerust contact op met een van onze medewerkers via 078-8611500